



# S.C. EXPRESS INTEGRATOR S.R.L.

Cod Unic de Inregistrare la O.R.C.M.B.: R12942176, Registrul Comertului: J 40 / 3910 / 2000

Str. Baladei nr. 3, Bl. 61, Sc. 1, Ap. 34, Sector 4, București

Mobil: 0723.23.77.10, Tel/fax: (021) 331.02.06

[hidroizolatii@afacereamea.ro](mailto:hidroizolatii@afacereamea.ro) [www.hidroizolatii.afacereamea.ro](http://www.hidroizolatii.afacereamea.ro) (Hidroizolații Perfecte)

## OFERTA DE PREZENTARE RADCON FORMULA #7

Radcon Formula #7 s-a dezvoltat progresiv încă din 1975 și și-a dobândit o reputație remarcabilă în peste 60 de țări. Acceptarea produsului RADCON FORMULA #7, a fost dată de performanțele sale unice în locurile de aplicare, în prezent fiind folosit la realizarea unor proiecte de importanță mondială.

RADCON FORMULA #7 nu este un înveliș protector de suprafețe, nu este un aditiv, nu este un stimulent al granulelor cristaline și nici un izolant clasic. Conceptul care stă la baza produsului RADCON FORMULA #7 este acela că produsul lucrează cu betonul, deoarece acesta are posibilități evidente de etanșare. Prin această interacțiune RADCON FORMULA #7 face ca betonul să devină impermeabil, atât în masa de bază cât și în crăpături, ceea ce reprezintă cel mai mare avantaj.

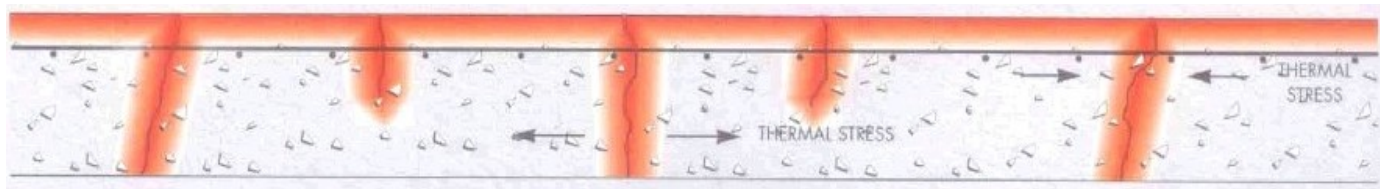
Tradițional se introduce o variabilă în «ecuația» de etanșare, aceasta fiind o membrană (un strat protector) de acoperire a betonului. Apoi, în scopul protejării membranei împotriva influențelor de mediu și a celor mecanice, mai este adesea necesar un alt strat protector, care mai introduce o variabilă. Dar cu toții știm că în procesul de construcție, orice protecție de suprafață devine vulnerabilă la avarierea generată de factorii de mediu.

S-ar putea să nu observați imediat dificultățile ce rezultă din abordarea tradițională. Doar că în momentul în care apar infiltrații, localizarea cauzelor și măsurile de remediere devin o sarcină de importanță enormă pentru dvs. pentru înlăturarea apei de sub membrana și/sau stratul de protecție a acesteia.

### DE CE ESTE RADCON FORMULA #7 DEOSEBIT?

Caracteristicile de bază ale RADCON FORMULA #7 se referă la compoziția sa de silicat ce a fost modificată pe cale biochimică. Mai întâi produsul etanșează fisurile de infiltrație de până la 2 mm, chiar și atunci când ne confruntăm cu oscilații termice înalte pe suprafața exterioară. În al doilea rând, produsul, care a fost absorbit în masa de beton, ca în figura următoare, inițial minim 2 cm, rămâne activ pentru a izola fisurile fine, în contact cu apa. Acest proces a fost confirmat chiar și în zonele cu activitate seismică.

### CE FACE RADCON #7



# AVANTAJE

## USURINȚĂ ÎN APLICARE

Deși aplicarea produsului presupune un anumit nivel de competență tehnică, ea se poate realiza cu ușurință. La finalul aplicării, calitatea ei se verifică prin inundarea suprafeței tratate.

## RELUAREA TRAFICULUI (După prima udare)

După realizarea primei udări, la cca. 2 ore de la aplicarea produsului, zona este pregătită pentru reluarea traficului. Se reduc astfel: timpul de executare a lucrării și se reduc chiar riscurile de apariție a altor factori pe toată durata de desfășurare a operațiilor.

## DEGAZAREA

În medii umede, apa remanentă din beton cauzează, adesea, o exfoliere prematură a membranei protectoare de suprafață. În plus, RADCON FORMULA #7 permite betonului în continuare să degazeze umiditatea, prin evaporare, soluționând problema exfolierii.

În medii de îngheț/dezgheț RADCON FORMULA #7 reduce substanțial absorbția umidității în masa betonului și etanșează fisurile, ridicând rezistența betonului în astfel de medii dăunătoare. Degazarea permite, de asemenea, și procesul de evaporare din beton, reducând astfel daunele provocate de îngheț / degheț.

## ABSENȚA TOXICITĂȚII

RADCON FORMULA #7 are la bază apa. Echipamentele de aplicare pot fi curățate cu ușurință, iar produsul poate fi manipulat fără pericol în zona lucrării.

## HIDROIZOLAȚIE TOTALĂ (ÎN MASA DE BETON, ÎN CRĂPĂTURI ȘI ÎN FISURILE FINE)

RADCON FORMULA #7 reprezintă un înlocuitor perfect pentru stratul protector de suprafață (membrana de protecție) întrucât hidroizolează atât masa de beton, cât și crăpăturile, chiar și în condiții de variații termice ridicate. Produsul care a pătruns în suprafața tratată, rămâne activ în prezența apei și după multă vreme.

## PARTICULARITATI DE APLICARE

RADCON FORMULA #7 se aplică direct pe suprafața de beton, fără a necesita un alt strat protector de hidroizolație. Astfel încât dacă o clădire este supusă infiltrațiilor, aceasta poate fi reparată rapid și cu ușurință, fără a mai utiliza vreun alt strat sau membrană protectoare. Din acest motiv se reduc substanțial costurile de întreținere curentă și se evită înlăturarea straturilor protectoare.

## PERFORMANTE REALIZATE

RADCON FORMULA #7 se utilizează încă din 1975 și se bucură de o reputație unanim recunoscută, generată de succesele dobândite în utilizarea produsului în peste 60 de țări.

## DESCRIEREA PRODUSULUI

RADCON FORMULA #7 este o soluție de silicat modificată biochimic, ce asigură o hidroizolație îndelungată și o întărire a betonului, a zidărilor de piatră și cărămidă. Produsul pătrunde în beton și reacționează cu calciul din beton pentru a forma un gel de hidrat de silicat de calciu (CSH) insolubil în apă, pentru umplerea fisurilor, porilor și capilarităților. Acest gelul reprezintă un obstacol în stratul de suprafață împotriva pătrunderii apei și a altor substanțe cum ar fi ionii de clor.

RADCON FORMULA #7 etanșează fisuri de până la 2 mm. Produsul rămâne activ în masa de beton, reacționând cu apa, pentru a asigura proprietăți de impermeabilizare și pentru fisurile ce pot apărea ulterior.

## PERFORMANȚE

- Etanșare totală a fisurilor de până la 2 mm.
- Reetanșare a viitoarelor crăpături fine.
- Reducerea coeficientului de difuzie a clorului cu 89% până la 3,5 ( $10^{-12}$  m<sup>2</sup>/s)
- Reduce permeabilitatea apei cu 90% până la 5,0 ( $10^{-12}$  m/s) la 10 kg/cm<sup>2</sup>.
- Ridică duritatea suprafeței de la 6 la 8 pe scara Moh (8 fiind echivalent cu granitul).
- Reduce erodarea suprafețelor în condiții de îngheț / dezgheț, cu 89% la 50 de cicluri.
- Permite evaporarea umidității de până la 84,1%.
- Permite aplicări la suprafețe supuse presiunii hidrostatice, verificate până la 400 m.
- Certificat ca nontoxic pentru contactul cu apa potabilă.

## SPECIFICAȚIE DETALIATĂ

### REȚETA BETONULUI

Betonul nu trebuie să conțină materiale înlocuitoare de ciment precum pulberi de cenușă, praf de zgură și siliciu sau orice alți aditivi de hidroizolare. Se permite utilizarea numai a Cimentului Portland Simplu Tip A, a cimentului pentru utilizări generale (GP) sau a cimentului cu contracție limitată (SL).

### FISURI MARI ȘI REBELE

Se polizează și se umple fisura cu RADCON FORMULA #7. La fisurile foarte mari se poate utiliza o soluție de calciu pentru umplerea acestora cu RADCON FORMULA #7. Se umple cu mortar modificat cu polimer sau cu mortar fără contracție, sau se apelează la un etanșant elastomeric în situația unor crăpături ce se largesc sau se adâncesc. La crăpăturile mari, unde produsul se poate scurge rapid, temporar se folosește o bandă hidroizolatoare, pe revers, pentru fixarea produsului în crăpătură.

### COMPONENTE DE ÎNTĂRIRE

Se recomandă întărirea cu apă, în decurs de 7 zile. De asemenea, cu P.V.A. (acetatul de polivinil), biodegradabil în decurs de 25 de zile.

Se pot folosi și alte materiale, precum cauciucul clorurat, rășinile, emulsiile de parafină și produsele acrilice, dar înainte de aplicarea soluției, acestea trebuie să fie înlăturate de pe suprafața de contact prin sablare ori prin spălări cu produse chimice, pentru a permite penetrarea adecvată a produsului.

### SPECIFICAȚII DE FOLOSIRE

- RADCON FORMULA #7 trebuie să se aplice pe suprafețe curate, uscate, curățate de praf și de alte impurități, turnate de cel puțin 28 de zile. Tencuielile se pot trata după 7 zile.
- Materialele care întârzie penetrarea produsului, cum ar fi componentele de întărire, trebuie înlăturate înainte de aplicarea produsului.
- Acolo unde apar goluri și separații, se polizează și se pulverizează cu RADCON FORMULA #7 și apoi se aplică materiale de cimentare.
- Se vor utiliza tehnologii adecvate de turnare a betonului cum ar fi compuși de întărire, compactare și vibrare.
- Blocurile de beton vechi sau carbonatate necesită tratament cu calciu pentru a reactiva calciul necesar reacției.
- Produsul se aplică la temperaturi mai mari de +5°C și mai mici de +35°C.

### GARANȚII

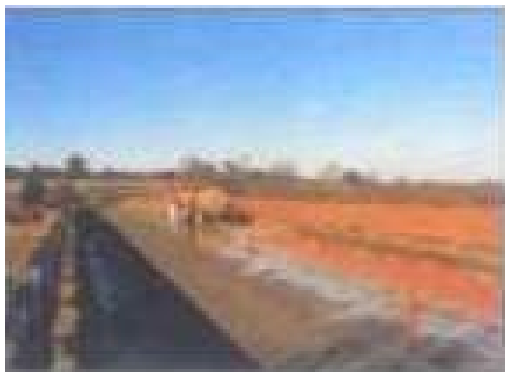
Suprafețele tratate cu RADCON FORMULA #7 sunt garantate 15 ani.

*Prezentăm în continuare câteva din utilizările acestui produs în diverse țări ale lumii.*

### **PLATFORME DE PODURI / AUTOSTRĂZI SUSPENDATE**

Avantajele multiple ale RADCON FORMULA #7, în special aplicarea rapidă, traficul corespunzător, protecția betonului și costurile reduse de întreținere fac ca acest tratament să ofere cea mai ieftină protecție pentru construcțiile civile și industriale.

Un alt avantaj major îl constituie faptul că aderența covorului asfaltic la betonul tratat nu este afectată.



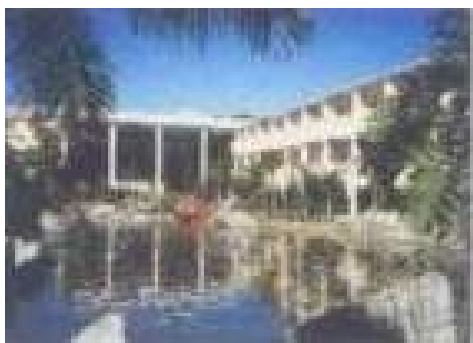
*Perth Bridge, Tazmania (Australia)  
2.600 mp tratat cu RADCON #7 direct pe  
betonul structural care fusese erodat de  
trafic, îngheț și dezgheț.*



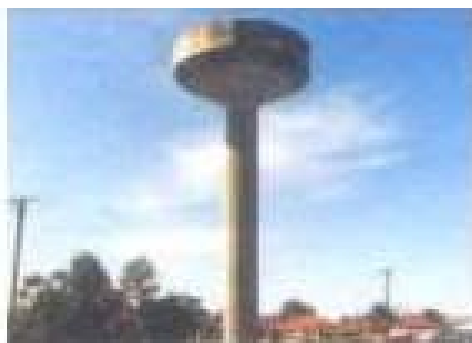
*New Taipei Freeway (Taiwan)  
65.000 mp tratat cu RADCON #7 pentru a  
impermeabiliza 4 Km de autostradă  
suspendată, înainte de aplicarea asfaltului.*

### **REZERVOARE DE APĂ**

Natura netoxică a RADCON FORMULA #7 și calitatea de a rezista la presiuni hidrostactice mari, face ca utilizarea lui să fie ideală pentru rezervoare de apă potabilă, acvarii și uzine de tratare a apei.



*Ramada Resort (Australia)  
2000 mp tratați cu RADCON #7 pentru  
a impermeabiliza acest lac suspendat  
deasupra unei parcări*



*Tempe Water Tower, Sidney (Australia)  
1000 mp tratat cu RADCON #7 pentru  
impermeabilizarea interiorului acestui  
turn de apă cu cădere liberă*